



**2023**  
YILI

**T.C. HAZINE VE MALIYE BAKANLIĞI**  
**İZMİR DEFTERDARLIĞI**

**01.01.2023 – 31.12.2023**  
**İDARİ FAALİYET RAPORU**



*Siyasal, askeri zaferler ne kadar büyük olurlarsa olsunlar,  
ekonomik zaferlerle taçlandırılmazlarsa meydana gelen zaferler  
devamlı olamaz, az zamanda söner.*

*Gazi M. Kemal*

	Sayfa No
<b>GİRİŞ</b> .....	<b>4</b>
<b>I- TARİHÇEMİZ</b> .....	<b>4</b>
<b>II- HİZMETİN KONUSU</b> .....	<b>4</b>
<b>A. MUHASEBAT BİRİMLERİ</b> .....	<b>4</b>
Muhasebe Müdürlükleri .....	4
Saymanlık Müdürlükleri .....	5
Malmüdürlükleri .....	5
<b>B. MUHAKEMAT BİRİMLERİ</b> .....	<b>5</b>
<b>C. PERSONEL MÜDÜRLÜĞÜ</b> .....	<b>5</b>
İzmir Defterdarlığı Merkez Teşkilat Şeması.....	6
İzmir Defterdarlığı İlçe Birimleri Teşkilat Şeması .....	7
<b>III- ÖRGÜT YAPISI</b> .....	<b>8</b>
<b>A- PERSONEL DURUMU</b> .....	<b>8</b>
<b>a. Kadro Durumu</b> .....	<b>9</b>
Bakanlık ve İl Atamalı Kadroların Birim Bazında Dolu-Boş Dağılımı .....	9
Defterdarlık Personeli Hakkında Genel Bilgiler .....	10
<b>b. Mevcut Durum</b> .....	<b>11</b>
Bakanlık Atamalı Personelin Kadro Dağılımı .....	11
Valilik Atamalı Personelin Kadro Dağılımı .....	12
İzmir Defterdarlığında Görevli Şoför, Yardımcı Hizmetli, 4-B'li ve 4-D'li Personelin İstihdam Şekillerine Göre Sayıları .....	13
Daireler Bazında Kadro Unvanlarının Genel Dağılımı.....	14
<b>c. Kadro Açığı</b> .....	<b>16</b>
Personel Hakkında Genel Bilgiler .....	16
<b>d. Personel İhtiyaç Durumu</b> .....	<b>16</b>
<b>B- HİZMET ARAÇ VE GEREÇLERİ</b> .....	<b>17</b>
<b>a. Hizmet Binası ile ilgili bilgiler</b> .....	<b>17</b>
<b>b. Lojman Durumu</b> .....	<b>17</b>
<b>c. Araç Durumu</b> .....	<b>18</b>
Taşıt Bilgileri .....	18
<b>C- HİZMET ALANI İLE İLGİLİ İZMİR GENELİNİ KAPSAYAN İSTATİSTİKİ BİLGİLER</b> .....	<b>20</b>
<b>MUHASEBE BİRİMLERİNİN İŞLEMLERİ</b> .....	<b>20</b>
Malmüdürlükleri ve Saymanlıkların Kalem Bazında Harcamaları .....	21
Gelir Gider Tablosu .....	23
Bütçe Giderlerinin Ekonomik Kod Bazında Dağılımı .....	24
<b>MUHAKEMAT MÜDÜRLÜĞÜ İŞLEMLERİ</b> .....	<b>25</b>
Hazinenin Taraf Olduğu Derdest Davaları Gösterir Tablo .....	26
Hukuk Davaları İstatistik Cetveli .....	27
Ceza Davaları İstatistik Cetveli .....	28
İcra Davaları İstatistik Cetveli .....	29
<b>MUHASEBE DENETMENLERİ KOORDİNATÖRLÜĞÜ İŞLEMLERİ</b> .....	<b>30</b>
Muhasebe Denetmenleri Koordinatörlüğü Faaliyetleri .....	31

## GİRİŞ

Hazine ve Maliye Bakanlığının Taşra Teşkilatı olan Defterdarlığımızın amacı; Maliye politikaları çerçevesinde; etkin bir insan gücü planlamasıyla, devletin muhasebe ve saymanlık hizmetlerini yürütmek, devletin hukuk danışmanlığını yerine getirmek ve takibini yapmaktır.

## I. TARİHÇEMİZ

09.07.2018 tarih ve 30473 sayılı Resmi Gazete’de yayımlanan 703 sayılı KHK ile 178 sayılı Kanun Hükmünde Kararname yürürlükten kaldırılarak 10.07.2018 tarihli ve 30474 sayılı Resmi Gazete’de yayımlanan 1 No.lu Cumhurbaşkanlığı Teşkilatı Hakkında Cumhurbaşkanlığı Kararnamesi ile Hazine ve Maliye Bakanlığı kurulmak suretiyle Bakanlığın görev ve yetkileri düzenlenerek merkez, taşra ve yurtdışı teşkilatları oluşturulmuş ve 43, 45, 47 ve 60 sayılı Cumhurbaşkanlığı Kararnameleri ile Hazine ve Maliye Bakanlığının teşkilat yapısını düzenleyen maddelerde değişiklikler yapılmıştır.

1 No.lu Cumhurbaşkanlığı Teşkilatı Hakkında Cumhurbaşkanlığı Kararnamesinin 243. maddesinde; “Defterdar, bulunduğu ilde Bakanlığın en büyük memuru ve il ve bağlı ilçeler teşkilatının amiri olup, işlemlerin mevzuat hükümlerine göre yürütülmesi, denetlenmesi, merkez ve taşradan sorulan soruların cevaplandırılması, kanuna aykırı hareketi görülenler hakkında takibatta bulunulması, atamaları ile görevli ve sorumludur. Gerek görülen yerlerde Defterdara yeterli sayıda yardımcı verilir. İl ve ilçe birimlerini incelemek ve denetlemek üzere Defterdar emrine Muhasebe Denetmenleri verilebilir.” hükmü bulunmaktadır.

## II. HİZMETİN KONUSU:

1 No.lu Cumhurbaşkanlığı Teşkilatı Hakkında Cumhurbaşkanlığı Kararnamesinin 244. maddesinde, Hazine ve Maliye Bakanlığının taşra teşkilatı olan Defterdarlık birimlerinin; Defterdarın yönetimi altında, muhasebat ve muhakemat birimleri ile personel müdürlüğünden oluşacağı hüküm altına alınmıştır.

### A. MUHASEBAT BİRİMLERİ

Muhasebat birimleri, muhasebe müdürlükleri, saymanlık müdürlükleri ve malmüdürlüklerinden oluşur. (1 No.lu C.T.H. Cum. Kar. 245. Md.)

**Muhasebe Müdürlükleri**, ildeki veya Bakanlığın görevlendirilmesi halinde il dışındaki genel bütçeli dairelerin saymanlık hizmetlerini yürütürler. Ayrıca, görev alanları içindeki her tür saymanlığın Bakanlığa göndereceği dönem sonu ve diğer hesap bilgilerini toplar, kontrol ederek belirlenen usul ve esaslara göre merkeze gönderirler; saymanlıklar arasında koordinasyonu ve uygulama birliğini sağlamak üzere Defterdar adına belirlenecek görüş ve önerileri hazırlarlar.

Muhasebe müdürlüğünde bir müdürün yönetimi altında yeterli sayıda müdür yardımcısı, Defterdarlık uzmanı ile şef ve diğer personel çalıştırılır. (1 No.lu C.T.H. Cum. Kar. 246. Md.)

**Saymanlık Müdürlükleri**, buldukları yerde bölge müdürlüğü ve başmüdürlük şeklinde örgütlenmiş olan daireler ile askeri birimlerin ve diğer dairelerin saymanlık hizmetlerini ve Bakanlıkça verilen diğer görevleri yerine getirirler. Kadroları Hazine ve Maliye Bakanlığına ait olan döner sermaye saymanlıkları da buldukları illerdeki Defterdarlıklara bağlıdır.

Saymanlık müdürlüğünde, bir müdürün yönetimi altında yeterli sayıda müdür yardımcısı, Defterdarlık uzmanı ile şef ve diğer personel çalıştırılır. (1 No.lu C.T.H. Cum. Kar. 247. Md.)

**Malmüdürlükleri**, vezne ve muhasebe servisleri ile gereken yerlerde tahakkuk, tahsilat ve Hazine avukatlığı servislerinden oluşur. İş hacminin gerektirdiği Malmüdürlüklerinde yeterli sayıda saymanlık müdür yardımcısı, defterdarlık uzmanı ile şef ve diğer personel çalıştırılabilir.

Malmüdürü, Bakanlığın ilçe teşkilatının amiri olup işlemlerin mevzuata uygun olarak yürütülmesini sağlar. Vezne ve muhasebe servislerinin dışındaki servislerin başında bulunan memurlar işlerin kanuna uygun olarak yürütülmesinden birinci derecede sorumludurlar. (1 No.lu C.T.H. Cum. Kar. 248. Md.)

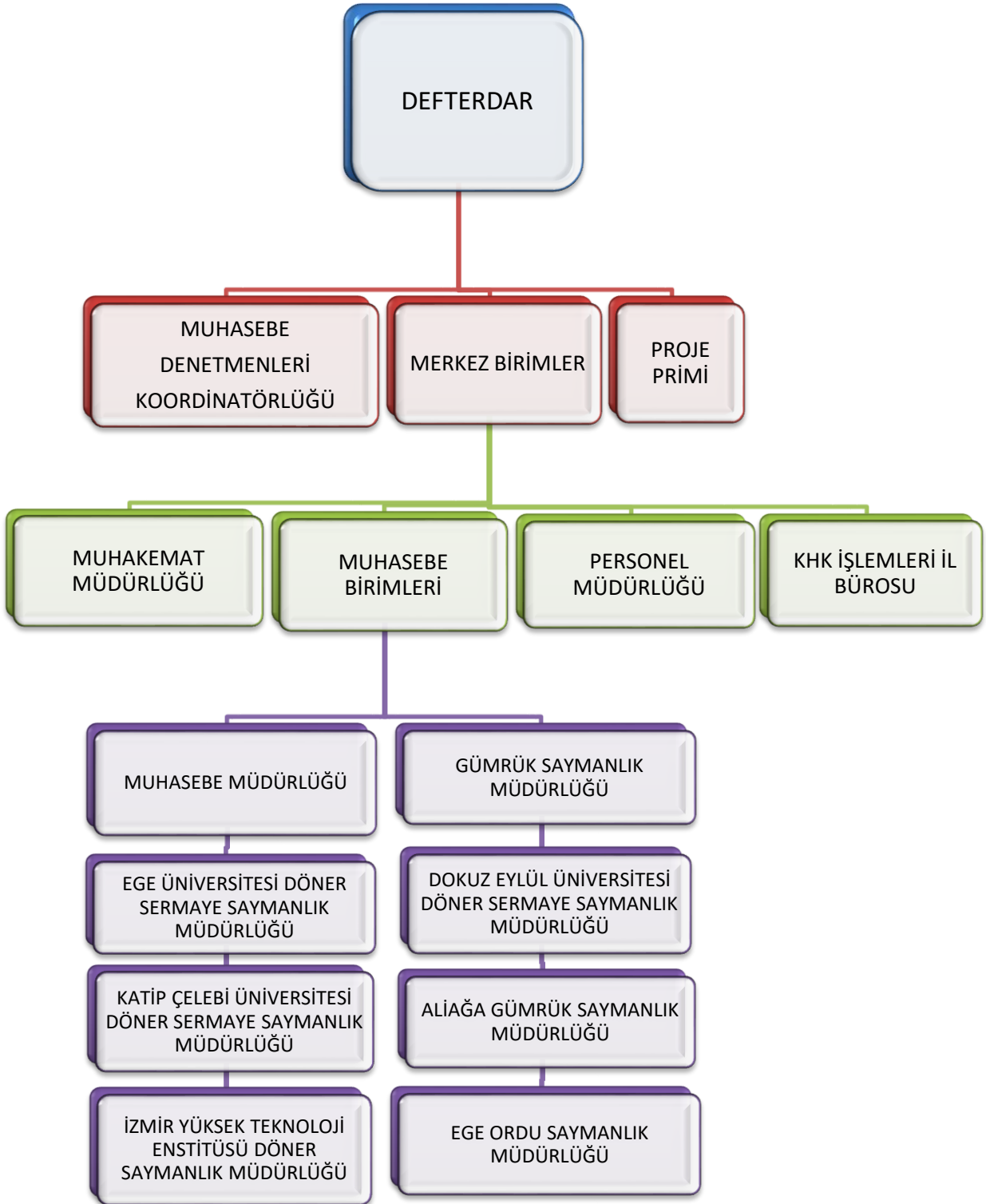
## **B. MUHAKEMAT BİRİMLERİ**

Muhakemat Müdürlükleri ve müdürlük olmayan yerlerde Hazine avukatlığı servisinden oluşur. Başhukuk Müşavirliği ve Muhakemat Genel Müdürlüğünün görevlerinin il ve ilçeye ilişkin olanlarını muhakemat müdürlükleri ve Hazine avukatlıkları yürütür (1 No.lu C.T.H. Cum. Kar. 249. Md.).

## **C. PERSONEL MÜDÜRLÜĞÜ**

Personel müdürlüğünün görev ve yetkileri şunlardır: İl atamalı personelin atama, nakil, özlük ve emeklilik işlemlerini yapmak, İl kadrolarının; dağıtım, tahsis, tenkis ve değişiklikleri ile ilgili tekliflerde bulunmak, Aday memurların eğitim programlarını hazırlamak ve uygulamak; il teşkilatının hizmet içi eğitim planının hazırlanmasını koordine etmek ve uygulanmasına yardımcı olmak, Defterdarlık personelinin her türlü mali ve sosyal haklarına ilişkin işlemleri yürütmek, Bakanlıkça verilecek benzeri görevleri yapmaktır. (1 No.lu C.T.H. Cum. Kar. 250. Md.)

## İZMİR DEFTERDARLIĞI MERKEZ BİRİMLERİ





### III. ÖRGÜT YAPISI:

#### A. PERSONEL DURUMU

Defterdarlığımız, 1 No.lu Cumhurbaşkanlığı Teşkilatı Hakkında Cumhurbaşkanlığı Kararnamesiyle ve diğer yasalarla kendisine verilen görevleri, Merkez Birimleri ve 30 İlçe Malmüdürlüğü aracılığı ile yerine getirmektedir.

Merkezde; Personel, Muhakemat, Muhasebe Müdürlüğü, Muhasebe Uzmanları Koordinatörlüğü, Sivil Savunma Uzmanlığı, KHK İşlemleri İl Bürosu, Gümrük Saymanlık Müdürlüğü ve Aliğa Gümrük Saymanlık Müdürlüğü ile Dokuz Eylül, Ege, Kâtip Çelebi Üniversitesi ve Yüksek Teknoloji Döner Sermaye Saymanlığı olmak üzere 4 üniversite saymanlığı, MSB Tedarik Bölge Başkanlığı, Hava Eğitim ve Ege Ordu Saymanlık Müdürlüğü olmak üzere 3 askeri saymanlıktan oluşan birimleriyle görev ifa etmektedir.

İlçelerde; Kanunlarla Defterdarlığımıza verilen görevler 30 İlçe Malmüdürlüğü aracılığı ile yürütülmektedir.

Defterdarlığımız Merkez ve İlçe birimlerinde 556 personel görev yapmaktadır. Ayrıca 4/B li 3 personel ve 4/D li 21 personelle birlikte Bakanlık ve Valilik atamalı 580 personel istihdam edilmektedir.



## a. Kadro Durumu

Aralık 2023

### Bakanlık Ve İl Atamalı Kadroların Birim Bazında Dolu-Boş Dağılımı

Ait Olduğu Birim	Dolu	Boş	Genel Toplam	%Doluluk Oranı
Muhakemat Gen Müd	82	15	97	%85
Muhasebat Gen Müd	155	122	277	%56
Personel Gen Müd	319	44	363	%88
<b>Genel Toplam</b>	<b>556</b>	<b>181</b>	<b>737</b>	<b>%75</b>

### İl Atamalı Kadroların Birim Bazında Dolu-Boş Dağılımı

Ait Olduğu Birim	Dolu	Boş	Genel Toplam	%Doluluk Oranı
Muhakemat Gen Müd	10	10	20	%50
Muhasebat Gen Müd	111	115	226	%49
Personel Gen Müd	59	34	93	%63
<b>Genel Toplam</b>	<b>180</b>	<b>159</b>	<b>339</b>	<b>%53</b>

### Bakanlık Atamalı Kadroların Birim Bazında Dolu-Boş Dağılımı

Ait Olduğu Birim	Dolu	Boş	Genel Toplam	%Doluluk Oranı
Muhakemat Gen Müd	72	5	77	%94
Muhasebat Gen Müd	44	7	51	%86
Personel Gen Müd	260	10	270	%96
<b>Genel Toplam</b>	<b>376</b>	<b>22</b>	<b>398</b>	<b>%94</b>

Hizmet Süresi	Genel Toplam	%Oran
1 Yıdan Az Hizmeti Olan	9	%2
1-4 Yıl Hizmeti Olan	39	%7
5-9 Yıl Hizmeti Olan	84	%15
10-14 Yıl Hizmeti Olan	99	%18
15-19 Yıl Hizmeti Olan	71	%13
20-24 Yıl Hizmeti Olan	57	%10
25 Yıl Ve Daha Fazla Hizmeti Olan	197	%35
<b>Toplam</b>	<b>556</b>	<b>%100</b>

### 657 Sayılı D.M.K.4/B Mad.Ger.Çalışan Personel

Kadın	Erkek	Toplam
1	2	3

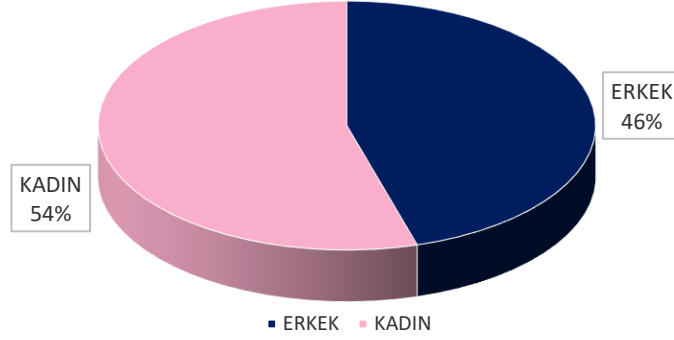
### 657 Sayılı D.M.K.4/D Mad.Ger.Çalışan Personel

Kadın	Erkek	Toplam
12	9	21

### Bakanlık Ve İl Atamalı Kadroların Cinsiyet Durumu

	Personel Sayısı	Oranı (%)
Erkek	255	%46
Kadın	301	%54
<b>Toplam</b>	<b>556</b>	<b>%100</b>

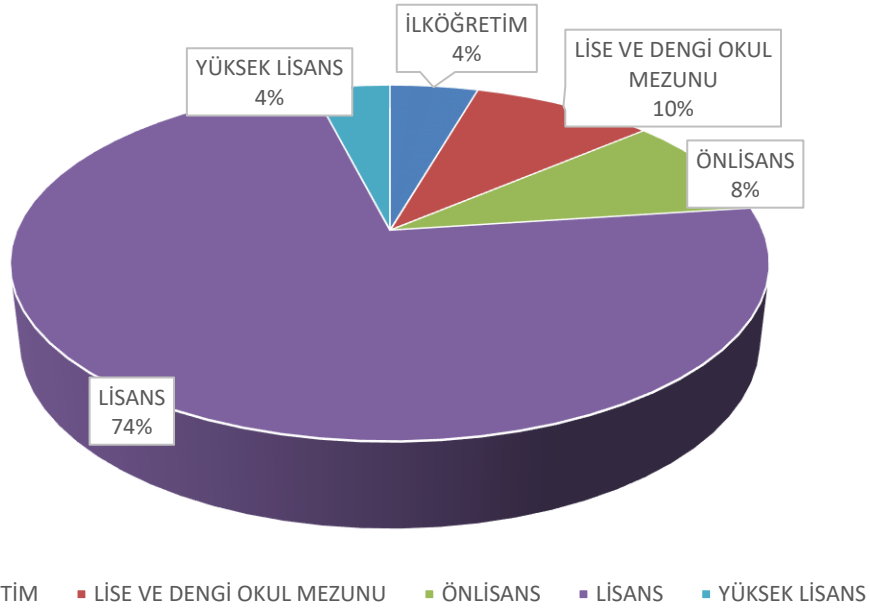
### Personelin Cinsiyet Durumu



### Öğrenim Durumu

	Personel Sayısı	Oranı (%)
İlköğretim	16	%3
Lise ve Dengi Okul Mezunu	62	%11
Ön Lisans	42	%8
Lisans	415	%74
Yüksek Lisans	21	%4
<b>Toplam</b>	<b>556</b>	<b>%100</b>

### Personelin Eğitim Durumu



## b. Mevcut Durum

Bakanlık Atamalı Personelin Kadro Dağılımı				
Aralık 2023				
	Unvan	Dolu	Boş	Toplam
1	Defterdar	1		1
2	Defterdar Yardımcısı		2	2
3	Muhasebe Müdürü	1		1
4	Personel Müdürü	1		1
5	Personel Müdür Yrd	1	2	3
6	Muhakemat Müdürü		1	1
7	Muhakemat Müdür Yrd		3	3
8	Saymanlık Müdürü	6	3	9
9	Saymanlık Müdür Yrd	7	2	9
10	Malmüdürü	28	2	30
11	Muhasebe Denetmeni	2		2
12	Defterdarlık Uzmanı	254	5	259
13	Def Uz Yrd	3		3
14	Mha	46	1	47
15	Haz Avk	26		26
16	Sivil Savunma Uzmanı		1	1
Toplam		376	22	398

Valilik Atamalı Personelin Kadro Dağılımı				
Aralık 2023				
	Unvan	Dolu	Boş	Toplam
1	ŞEF	10	25	35
2	UZMAN(Özel)	2	2	4
3	PROGRAMCI		3	3
4	TEKNİSYEN	2	9	11
5	ARAŞTIRMACI(Özel)	2	2	4
6	BİLGİ İŞL		1	1
7	VHKİ	98	7	105
8	VEZNEDAR	6	79	85
9	İSTATİSTİKÇİ		1	1
10	MEMUR	4	21	25
11	MEMUR (Ş)	14		14
12	RAPORTÖR		3	3
13	HEMŞİRE	1		1
14	TEKNİKER	1		1
15	ŞOFÖR	1	2	3
16	BEKÇİ		1	1
17	AŞÇI		1	1
18	HİZMETLİ	23	2	25
19	HİZMETLİ (Ş)	15		15
20	KALORİFERCİ	1		1
<b>Toplam</b>		<b>180</b>	<b>159</b>	<b>339</b>

## ARALIK 2023

## İzmir Defterdarlığında Görevli Şoför, Yardımcı Hizmetli, 4-B'li ve 4-D'li Personelin İstihdam Şekillerine Göre Sayıları

4/A lı Şoför	1
4/A lı Yardımcı Hizmetliler	39
4/B li Sözleşmeli Personel Sayısı	3
4-D li Sürekli İşçi Sayısı	21
<b>Toplam</b>	<b>64</b>

## İzmir Defterdarlığında Fiilen Görev Yapan Şoför Ve Yardımcı Hizmetli Personel Sayıları

Unvan	İstihdam Şekli			Toplam
	4-A'lı	4-B'li	4-D'li	
Memur	3	1	-	4
Şoför	1	-	-	1
Dağıtıcı	-	-	-	0
Santral Görevlisi	1	-	-	1
Hizmetli	31	2	-	33
Bekçi	3	-	-	3
Aşçı	-	-	-	0
Kaloriferci	1	-	-	1
Teknik Personel	-	-	-	0
Temizlik Görevlisi	-	-	21	21
<b>Toplam</b>	<b>40</b>	<b>3</b>	<b>21</b>	<b>64</b>

## İzmir Defterdarlığı Personeli Olup Geçici Olarak Defterdarlığımız Dışındaki Kurumlarda Görev Yapan Şoför Ve Yardımcı Hizmetli Personel Sayıları Ve Dağılımı

Unvan	İstihdam Şekli			Toplam
	4-A'lı	4-B'li	4-D'li	
Memur	-	-	-	0
Şoför	-	-	-	0
Dağıtıcı	-	-	-	0
Santral Görevlisi	-	-	-	0
Hizmetli	3	-	-	3
Bekçi	-	-	-	0
Aşçı	-	-	-	0
Kaloriferci	-	-	-	0
Teknik Personel	-	-	-	0
Temizlik Görevlisi	-	-	1	1
<b>Toplam</b>	<b>3</b>	<b>0</b>	<b>1</b>	<b>4</b>

DAİRELER BAZINDA BAKANLIK ATAMALI KADRO UNVANLARININ GENEL DAĞILIMI  
ARALIK 2023

GÖREV YERİ	DEFTERDAR	DEFTERDAR YRD	MÜDÜR	MÜDÜR YRD	HAZ AVK	MHA	MUH DENETMENİ	DEF UZMANI (DEN)	DEF UZMANI	DEF UZ YRD	GENEL TOPLAM
MAKAM	1										1
MUH DEN KOORD							2				2
MUHASEBE MÜDÜRLÜĞÜ			1	1				1	42		45
PERSONEL MÜDÜRLÜĞÜ			1	1				5	21		28
MUHAKEMAT MÜD					17	37			8		62
HAVA EĞİTİM SAY MD			1						3		4
İZMİR YÜK TEKN ENST DSS											0
9 EYLÜL ÜNV DSS			1					1	3		5
GÜMRÜK SAY MD			1						21		22
MSB TEDARİK BÖL SAY MD			1	1					3		5
EGE ORDU SAY MD			1						4		5
EGE ÜNV DSS			1						6		7
KATİP ÇELEBİ ÜNV DSS											0
ALİAĞA GÜMRÜK SAY MÜD				1					1		2
ALİAĞA MALMÜD			1		2	1			4		8
BALÇOVA MALMÜD			1						4		5
BAYINDIR MALMÜD			1						1		2
BAYRAKLI MALMÜD			1						6		7
BERGAMA MALMÜD			1			2			6		9
BEYDAĞ MALMÜD			1								1
BORNOVA MALMÜD			1						7		8
BUCA MALMÜD									8		8
ÇEŞME MALMÜD			1		2				3	1	7
ÇİĞLİ MALMÜD			1	1					6		8
DİKİLİ MALMÜD			1	1		1			5		8
FOÇA MALMÜD						1			2		3
GAZİEMİR MALMÜD			1						4		5
GÜZELBAHÇE MALMÜD			1						3		4
KARABAĞLAR MALMÜD			1						8		9
KARABURUN MALMÜD			1			1					2
KARŞIYAKA MALMÜD			1	1				1	12		15
KEMALPAŞA MALMÜD			1			1			4	1	7
KINIK MALMÜD			1						1	1	3
KIRAZ MALMÜD			1						3		4
KONAK MALMÜD			1						4		5
MENDERES MALMÜD			1		1				5		7
MENEMEN MALMÜD			1	1		1			6		9
NARLIDERE MALMÜD			1						2		3
ÖDEMiŞ MALMÜD			1		1				6		8
SEFERİHİSAR MALMÜD			1		1				5		7
SELÇUK MALMÜD			1						3		4
TİRE MALMÜD			1						5		6
TORBALI MALMÜD			1		1				4		6
URLA MALMÜD			1		1	1			7		10
GENEL TOPLAM	1	0	36	8	26	46	2	8	246	3	376

DAİRELER BAZINDA VALİLİK ATAMALI KADRO UNVANLARININ GENEL DAĞILIMI  
ARALIK 2023

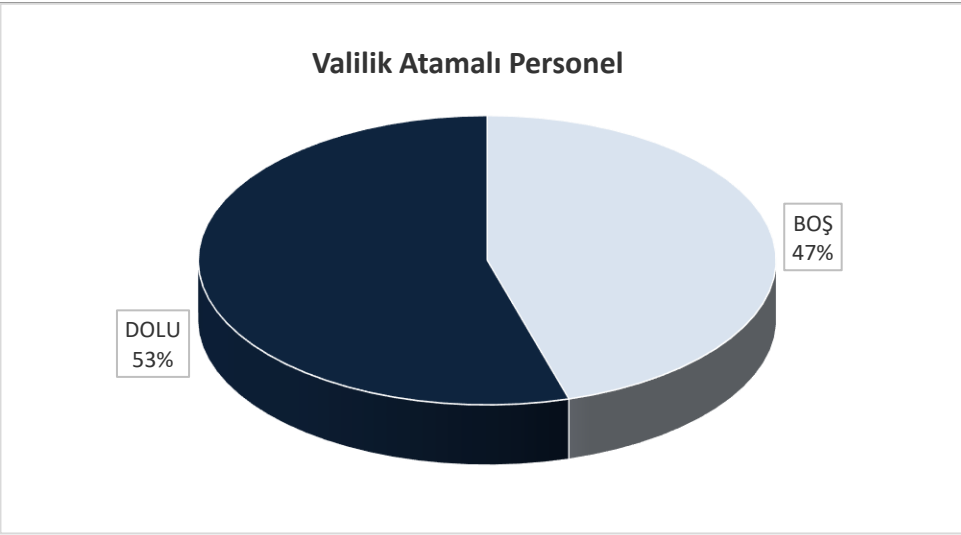
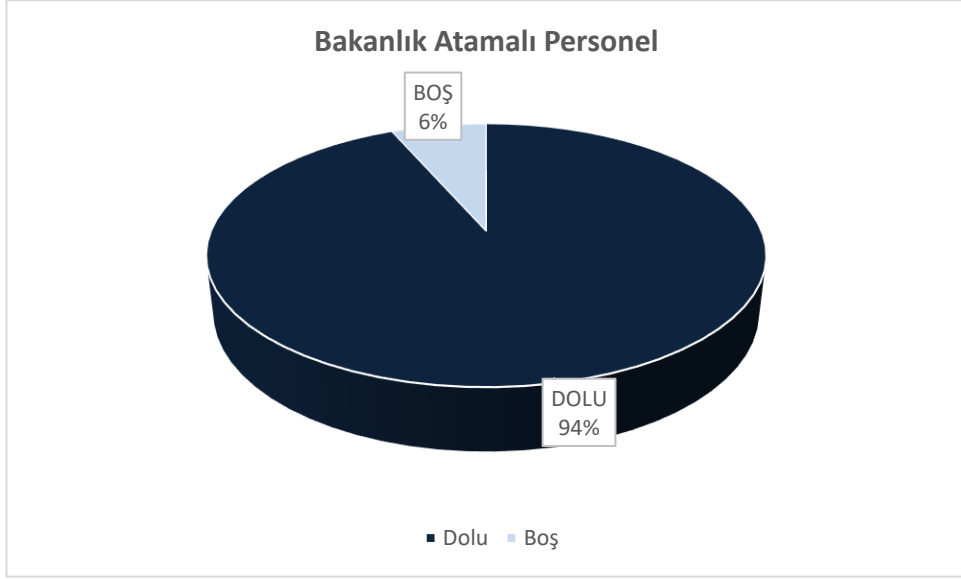
GÖREV YERİ	DEFTERDAR	DEFTERDAR YRD	MÜDÜR	MÜDÜR YRD	HAZ AVK	MHA	MUH DENETMENİ	DEF UZMANI (DEN)	DEF UZMANI	DEF UZ YRD	GENEL TOPLAM
MAKAM	1										1
MUH DEN KOORD							2				2
MUHASEBE MÜDÜRLÜĞÜ			1	1				1	42		45
PERSONEL MÜDÜRLÜĞÜ			1	1				5	21		28
MUHAKEMAT MÜD					17	37			8		62
HAVA EĞİTİM SAY MD			1						3		4
İZMİR YÜK TEKN ENST DSS											0
9 EYLÜL ÜNV DSS			1					1	3		5
GÜMRÜK SAY MD			1						21		22
MSB TEDARİK BÖL SAY MD			1	1					3		5
EGE ORDU SAY MD			1						4		5
EGE ÜNV DSS			1						6		7
KATİP ÇELEBİ ÜNV DSS											0
ALİAĞA GÜMRÜK SAY MÜD				1					1		2
ALİAĞA MALMÜD			1		2	1			4		8
BALÇOVA MALMÜD			1						4		5
BAYINDIR MALMÜD			1						1		2
BAYRAKLI MALMÜD			1						6		7
BERGAMA MALMÜD			1			2			6		9
BEYDAĞ MALMÜD			1								1
BORNOVA MALMÜD			1						7		8
BUCA MALMÜD									8		8
ÇEŞME MALMÜD			1		2				3	1	7
ÇİĞLİ MALMÜD			1	1					6		8
DİKİLİ MALMÜD			1	1		1			5		8
FOÇA MALMÜD						1			2		3
GAZİEMİR MALMÜD			1						4		5
GÜZELBAHÇE MALMÜD			1						3		4
KARABAĞLAR MALMÜD			1						8		9
KARABURUN MALMÜD			1			1					2
KARŞIYAKA MALMÜD			1	1				1	12		15
KEMALPAŞA MALMÜD			1			1			4	1	7
KINIK MALMÜD			1						1	1	3
KIRAZ MALMÜD			1						3		4
KONAK MALMÜD			1						4		5
MENDERES MALMÜD			1		1				5		7
MENEMEN MALMÜD			1	1		1			6		9
NARLIDERE MALMÜD			1						2		3
ÖDEMİŞ MALMÜD			1		1				6		8
SEFERİHİSAR MALMÜD			1		1				5		7
SELÇUK MALMÜD			1						3		4
TİRE MALMÜD			1						5		6
TORBALI MALMÜD			1		1				4		6
URLA MALMÜD			1		1	1			7		10
GENEL TOPLAM	1	0	36	8	26	46	2	8	246	3	376

### c. Kadro Açığı

Defterdarlığımız il genelinde toplamda 181 kadro açığı bulunmaktadır.

Defterdarlık Personeli Hakkında Genel Bilgiler			
ARALIK 2023			
Kadro Durumu			
	Dolu	Boş	Toplam
Ataması Bakanlığa Ait	376	22	398
Ataması Valiliğe Ait	180	159	339
<b>Toplam</b>	<b>556</b>	<b>181</b>	<b>737</b>

d. İhtiyaç



Yukarıdaki grafiklerde de görüldüğü üzere Defterdarlığımıza ait Valilik atamalı kadroların %47'si boş olup söz konusu kadrolara acilen atama yapılmasına ihtiyaç duyulmaktadır.

## B. HİZMET ARAÇ VE GEREÇLERİ



**a. Hizmet binası ile ilgili bilgiler**

**A. Defterdarlığımız merkez birimlerinden;**

1. Muhasebe, Muhakemat ve Personel Müdürlükleri ile Muhasebe Denetmenleri Koordinatörlüğü ve Sivil Savunma Uzmanlığı Defterdarlık Hizmet binası içerisinde,
2. Diğerleri ise buldukları lokasyonda hizmet vermektedir.

**B. Defterdarlığımız ilçe birimlerinden;**

1. Bayraklı, Çeşme ve Kemalpaşa Malmüdürlükleri lokasyon olarak kiralaması Bakanlığımızca yapılan ayrı hizmet binalarında,
2. Diğer İlçe Malmüdürlükleri ise Kaymakamlık bünyesi altında hizmet vermektedir.

## b. Araç durumu

Defterdarlığımız merkez ve ilçe birimleri ile Hazine ve Maliye Bakanlığı Vergi Denetim Kuruluna bağlı Daire Başkanlıklarına hizmet veren taşıtlara ait mevcut durum tabloda gösterilmiştir.

Defterdarlığa Ait Taşıtların Bilgileri (31.12.2023)						
S.No.	Ait Olduğu Yer	Plakası	Modeli	Cinsi	Markası	Şu An Görev Yeri
1	İZMİR DEFTERDARLIĞI	35 CUE 40	1997	Otomobil	Şahin	Vdk Sektörel Denetim Daire Başkanlığı
2	İZMİR DEFTERDARLIĞI	06 DA 4858	2010	Minibüs	Ford Transit Connet (4 Kişi)	
3	İZMİR DEFTERDARLIĞI	06 BP 8835	2008	Kamyonet		
4	İZMİR DEFTERDARLIĞI	35 V 8250	2006	Minibüs (14+1)	Ford Transit	Vdk Vergi İadeleri Denetim Daire Başkanlığı
5	İZMİR DEFTERDARLIĞI	35 SA 982	2014	Kamyonet	Fiat Doblo	
6	KİRALIK ARAÇ	35 AZA 165	2019	Otomobil	Renault Megane	
7	KİRALIK ARAÇ	35 AID 961	2019	Otomobil	Renault Megane	Vdk Vergi Kaçakçılığı Denetim Daire Başkanlığı
8	İZMİR DEFTERDARLIĞI	35 SA 978	2014	Kamyonet	Fiat Doblo	
9	KİRALIK ARAÇ	35 AID 960	2019	Otomobil (AA Sedan)	Renault	
10	KİRALIK ARAÇ	35 BBS 824	2017	Kamyonet	Fiat Doblo	Vdk Vergi Kaçakçılığı Denetim Daire Başkanlığı
11	İZMİR DEFTERDARLIĞI	35 RN 353	2006	Minibüs	Ford Transit	
12	İZMİR DEFTERDARLIĞI PERSONEL MÜD.	35 DF 335	2007	Minibüs	Volkswagen	Havuz
13	İZMİR DEFTERDARLIĞI PERSONEL MÜD.	35 EKN 21	2000	Minibüs 14	Ford	Yemekhane
14	İZMİR DEFTERDARLIĞI PERSONEL MÜD.	35 EB 8155	2015	Ducato Minibüs 16+1	Fiat	Havuz
15	İZMİR DEFTERDARLIĞI PERSONEL MÜD.	35 DF 033	2000	Kamyonet (2+) kişilik	Ford	Havuz
16	İZMİR DEFTERDARLIĞI PERSONEL MÜD.	35 DF 553	2015	Otomobil	Ford Focus	Makam
17	İZMİR DEFTERDARLIĞI PERSONEL MÜD.	35 DK 805	2004	otomobil	Renault Megan 2 Sedan	Havuz
18	İZMİR DEFTERDARLIĞI	35 DF 359	2016	Kamyonet (BB VAN)	Fiat	Khk Bürosu
19	İZMİR DEFTERDARLIĞI	35 S 4689	2006	Otomobil	Hyundai Accent	Havuz
20	İZMİR DEFTERDARLIĞI	35 SC 428	1998	Kamyonet	Ford Transit Kamyonet	Yemekhane
21	İZMİR DEFTERDARLIĞI	35 BDF 35	2015	Otomobil	Volvo	Makam
22	İZMİR DEFTERDARLIĞI	35 DF 554	2015	Kamyonet (BB VAN)	Ford	Havuz
23	İZMİR DEFTERDARLIĞI	35 DF 614	2015	Kamyonet (BB VAN)	Ford	Havuz
24	İZMİR DEFTERDARLIĞI	35 DF 613	2015	Kamyonet (BB VAN)	Ford	Havuz
25	BERGAMA MALMÜDÜRLÜĞÜ	35 DK 906	2004	Otomobil	Toyoto Corolla 1,6	Bergama Malmüd.
26	ÖDEMİŞ MALMÜDÜRLÜĞÜ	35 BD 323 (35 S 4655)	2006	Otomobil	Hyundai Accent	Beydağ Malmüd.
27	DİKİLİ MALMÜDÜRLÜĞÜ	35 YN 052	2004	Otomobil	Renault Clio Symbol 1,5	Dikili Malmüd.
28	KİRAZ MALMÜDÜRLÜĞÜ	35 S 4640	2006	Otomobil	Hyundai Accent	Kiraz Malmüd.
29	TİRE MALMÜDÜRLÜĞÜ	35 VR 062	2002	Kamyonet	Isuzu	Tire Mal. Müd.
30	KARABURUN MALMÜDÜRLÜĞÜ	35 DK 836	2004	Otomobil	Renault Megan 2 Sedan	Karaburun Malmüd.

## C. HİZMET ALANI İLE İLGİLİ İZMİR GENELİNİ KAPSAYAN İSTATİSTİKİ BİLGİLER



**MUHASEBE BİRİMLERİ**  
**(01.01.2023-31.12.2023)**

**MALMÜDÜRLÜKLERİ VE SAYMANLIKLARIN KALEM BAZINDA HARCAMALARI**  
**ARALIK /2023 - Kümülatif (TL)**

	Personel Giderleri 01	SGK Devlet Primi Giderleri 02	Mal ve Hizmet Alımları 03	Faiz Giderleri 04	Cari Transferler 05	Sermaye Giderleri 06	Sermaye Transferleri 07	Borç Verme 08	Yedek Ödenekler 09	Bütçe Giderleri Toplamı	Bütçe Gelirleri Toplamı	Bütçe Gelirinden Ret ve İade 10 (810)
ALİAĞA GÜMRÜK SAYMANLIK MÜDÜRLÜĞÜ	0,00	0,00	809.815,83	0,00	0,00	0,00	0,00	0,00	0,00	809.815,83	89.374.599.743,44	27.754.336,60
ALİAĞA MALMÜDÜRLÜĞÜ	1.158.245.878,68	166.186.839,55	390.178.294,06	0,00	3.550.551,99	92.149.158,03	0,00	0,00	0,00	1.810.310.722,31	82.146.065,49	766.126,30
BALÇOVA MALMÜDÜRLÜĞÜ	267.652.992,56	42.732.770,99	30.681.327,93	0,00	1.777.393,87	911.529,55	0,00	0,00	0,00	343.756.014,90	24.231.759,83	113.462,76
BAYINDIR MALMÜDÜRLÜĞÜ	291.347.864,31	39.804.001,94	45.118.363,68	0,00	1.946.463,25	2.609.052,27	0,00	0,00	0,00	380.825.745,45	38.481.343,90	53.900,02
BAYRAKLI MALMÜDÜRLÜĞÜ	2.540.623.908,85	363.417.010,09	138.276.001,85	0,00	6.811.329,25	56.994.662,95	0,00	0,00	0,00	3.106.122.912,99	602.802.787,35	11.530.850,93
BERGAMA MALMÜDÜRLÜĞÜ	1.140.841.747,80	158.436.496,37	128.375.439,70	0,00	8.518.058,83	12.610.344,76	0,00	0,00	0,00	1.448.782.087,46	111.663.417,58	355.984,57
BEYDAĞ MALMÜDÜRLÜĞÜ	101.389.448,31	14.529.375,45	10.578.434,11	0,00	0,00	194.446,89	0,00	0,00	0,00	126.691.704,76	79.167.298,40	156.048,81
BORNOVA MALMÜDÜRLÜĞÜ	3.105.214.458,68	449.181.837,75	649.894.591,18	0,00	12.072.595,27	89.786.067,78	0,00	0,00	0,00	4.306.149.550,66	169.883.668,31	2.434.562,73
BUCA MALMÜDÜRLÜĞÜ	3.634.878.804,43	505.120.796,03	331.189.984,77	0,00	12.586.100,39	58.385.649,89	0,00	0,00	0,00	4.542.161.335,51	127.970.789,90	975.044,07
ÇEŞME MALMÜDÜRLÜĞÜ	398.231.649,32	57.587.094,73	43.845.752,00	0,00	6.997.238,85	4.775.830,23	0,00	0,00	0,00	511.437.565,13	200.668.097,26	1.130.846,72
ÇİĞLİ MALMÜDÜRLÜĞÜ	1.375.128.183,52	209.751.436,41	152.456.167,02	0,00	6.396.724,12	36.320.904,63	0,00	0,00	0,00	1.780.053.415,70	71.137.323,29	87.713,46
DEFTERDARLIK MUHASEBE MÜDÜRLÜĞÜ	10.591.792.315,60	1.673.372.354,00	4.202.722.376,13	0,00	415.042.221,53	3.983.238.680,90	317.005.430,14	7.744.500,00	0,00	21.190.917.878,30	2.464.063.464,86	25.955.522,50
DİKİLİ MALMÜDÜRLÜĞÜ	304.611.491,85	45.617.978,27	33.029.755,70	0,00	1.165.242,58	2.178.917,22	0,00	0,00	0,00	386.603.385,62	417.780.435,11	3.940.592,39
EGE ORDU SAYMANLIK MÜDÜRLÜĞÜ	1.244.614.980,43	185.571.758,37	431.038.598,10	0,00	2.392.096,01	0,00	0,00	0,00	0,00	1.863.617.432,91	63.575.997,01	200.040,15
FOÇA MALMÜDÜRLÜĞÜ	3.171.448.586,65	411.371.123,83	604.674.906,03	0,00	2.931.792,00	76.444.977,45	3.489.000,00	0,00	0,00	4.270.360.385,96	496.438.571,07	3.635.222,61

	Personel Giderleri 01	SGK Devlet Primi Giderleri 02	Mal ve Hizmet Alımları 03	Faiz Giderleri 04	Cari Transferler 05	Sermaye Giderleri 06	Sermaye Transferleri 07	Borç Verme 08	Yedek Ödenekler 09	Bütçe Giderleri Toplamı	Bütçe Gelirleri Toplamı	Bütçe Gelirinden Ret ve İade 10 (810)
GAZİEMİR MALMÜDÜRLÜĞÜ	1.457.821.226,70	216.431.813,44	191.752.768,73	0,00	4.952.503,35	11.753.767,81	0,00	0,00	0,00	1.882.712.080,03	111.785.037,21	354.421,55
GÜMRÜK SAYMANLIK MÜDÜRLÜĞÜ	213.451.136,50	37.434.628,13	22.676.693,81	0,00	126,00	2.206.347,54	0,00	0,00	0,00	275.768.931,98	37.484.819.808,81	46.264.704,75
GÜZELBAHÇE MALMÜDÜRLÜĞÜ	190.286.286,97	30.122.675,69	15.448.747,82	0,00	1.512.529,33	559.700,32	0,00	0,00	0,00	237.929.940,13	4.565.351,90	22.473,48
HAVA EĞİTİM SAYMANLIK MÜDÜRLÜĞÜ	2.853.464.482,83	416.872.698,68	424.131.736,82	0,00	12.121.798,80	0,00	7.234.000,00	0,00	0,00	3.713.824.717,13	99.886.476,54	361.165,16
KARABAĞLAR MALMÜDÜRLÜĞÜ	3.827.730.089,40	530.726.588,45	213.669.185,64	0,00	10.623.744,46	97.051.751,40	0,00	0,00	0,00	4.679.801.359,35	234.162.741,17	443.023,45
KARABURUN MALMÜDÜRLÜĞÜ	98.387.145,23	14.204.622,34	10.113.722,98	0,00	1.400.981,16	936.849,27	0,00	0,00	0,00	125.043.320,98	148.497.114,41	2.573.760,44
KARŞIYAKA MALMÜDÜRLÜĞÜ	2.042.062.325,85	302.890.887,85	231.719.302,38	0,00	22.527.645,42	27.796.524,56	0,00	0,00	0,00	2.626.996.686,06	195.888.242,75	6.161.592,37
KEMALPAŞA MALMÜDÜRLÜĞÜ	705.564.973,19	98.060.137,02	78.378.055,70	0,00	4.066.823,12	10.487.663,60	0,00	0,00	0,00	896.557.652,63	66.947.321,61	368.547,27
KINIK MALMÜDÜRLÜĞÜ	246.794.792,32	33.161.271,93	33.779.721,72	0,00	3.489.963,75	4.206.357,06	0,00	0,00	0,00	321.432.106,78	14.538.330,68	161.436,98
KİRAZ MALMÜDÜRLÜĞÜ	296.266.123,80	39.444.973,85	54.745.468,82	0,00	3.437.250,31	2.277.163,90	0,00	0,00	0,00	396.170.980,68	18.506.096,16	224.694,04
KONAK MALMÜDÜRLÜĞÜ	2.361.876.225,22	357.223.765,41	171.245.209,49	0,00	12.955.715,04	38.405.965,63	0,00	0,00	0,00	2.941.706.880,79	106.150.580,82	146.632,55
M.S.B. İÇ TEDARİK BÖLGE BAŞKANLIĞI SAYMANLIK MÜDÜRLÜĞÜ	1.192.020.930,45	206.609.040,07	2.132.512.394,53	0,00	0,00	5.679.609,38	0,00	0,00	0,00	3.536.821.974,43	1.997.280.446,63	12.238.168,36
MENDERES MALMÜDÜRLÜĞÜ	573.002.781,42	83.056.568,69	69.543.777,22	0,00	2.921.949,59	3.847.352,20	0,00	0,00	0,00	732.372.429,12	44.229.541,65	749.846,57
MENEMEN MALMÜDÜRLÜĞÜ	1.636.610.552,52	240.785.401,39	235.677.715,04	0,00	17.395.906,72	73.693.365,63	11.879.402,47	0,00	0,00	2.216.042.343,77	102.479.195,06	2.703.805,32
NARLIDERE MALMÜDÜRLÜĞÜ	428.343.421,02	74.728.522,86	80.676.264,98	0,00	1.864.528,53	2.179.112,02	0,00	0,00	0,00	587.791.849,41	26.026.715,06	47.833,54

	Personel Giderleri 01	SGK Devlet Primi Giderleri 02	Mal ve Hizmet Alımları 03	Faiz Giderleri 04	Cari Transferler 05	Sermaye Giderleri 06	Sermaye Transferleri 07	Borç Verme 08	Yedek Ödenekler 09	Bütçe Giderleri Toplamı	Bütçe Gelirleri Toplamı	Bütçe Gelirinden Ret ve İade 10 (810)
ÖDEMİŞ MALMÜDÜRLÜĞÜ	1.220.359.896,03	175.998.288,24	214.650.979,54	0,00	9.613.809,73	54.825.787,48	0,00	0,00	0,00	1.675.448.761,02	85.133.772,22	317.024,43
SEFERİHİSAR MALMÜDÜRLÜĞÜ	481.455.014,79	70.963.526,86	67.506.683,72	0,00	2.455.257,93	11.960.430,73	0,00	0,00	0,00	634.340.914,03	551.394.962,62	19.090.776,00
SELÇUK MALMÜDÜRLÜĞÜ	374.989.016,75	56.104.228,37	38.310.014,74	0,00	1.872.636,00	6.110.185,15	0,00	0,00	0,00	477.386.081,01	21.013.259,80	335.686,42
TİRE MALMÜDÜRLÜĞÜ	753.455.375,01	112.168.652,26	76.920.177,06	0,00	7.162.731,91	11.756.408,78	0,00	0,00	0,00	961.463.345,02	62.856.528,35	176.434,52
TORBALI MALMÜDÜRLÜĞÜ	1.369.167.840,89	200.910.647,44	187.416.811,22	0,00	4.778.383,04	32.220.867,15	0,00	0,00	0,00	1.794.494.549,74	93.205.781,42	572.090,78
URLA MALMÜDÜRLÜĞÜ	688.349.811,73	107.112.111,98	66.265.780,59	0,00	2.953.765,08	24.089.937,92	0,00	0,00	0,00	888.771.407,30	46.277.467,09	1.894.044,55
TOPLAM	52.337.481.759,61	7.727.691.924,73	11.810.011.020,64	0,00	610.295.857,21	4.838.645.370,08	339.607.832,61	7.744.500,00	0,00	77.671.478.264,88	135.840.255.534,76	174.298.417,15

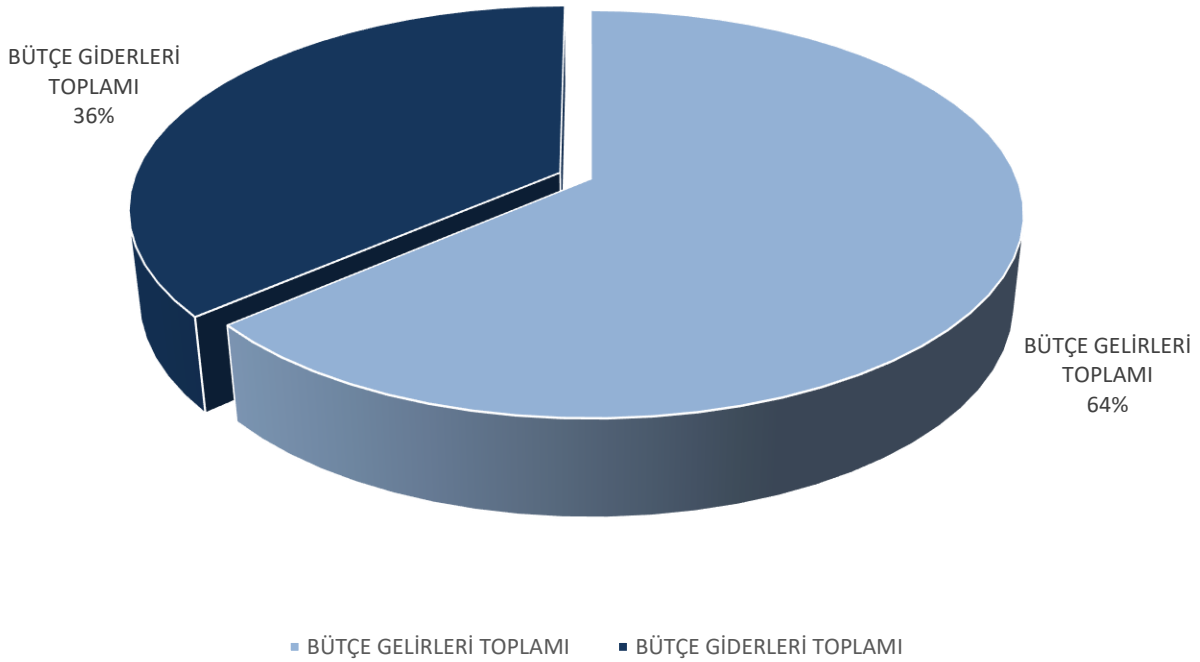
## SAYMANLIK FAALİYETLERİ\*

31.12.2023

### Gelir/Gider Tablosu (TL)

BÜTÇE GELİRLERİ TOPLAMI	135.840.255.534,76
BÜTÇE GİDERLERİ TOPLAMI	77.671.478.264,88

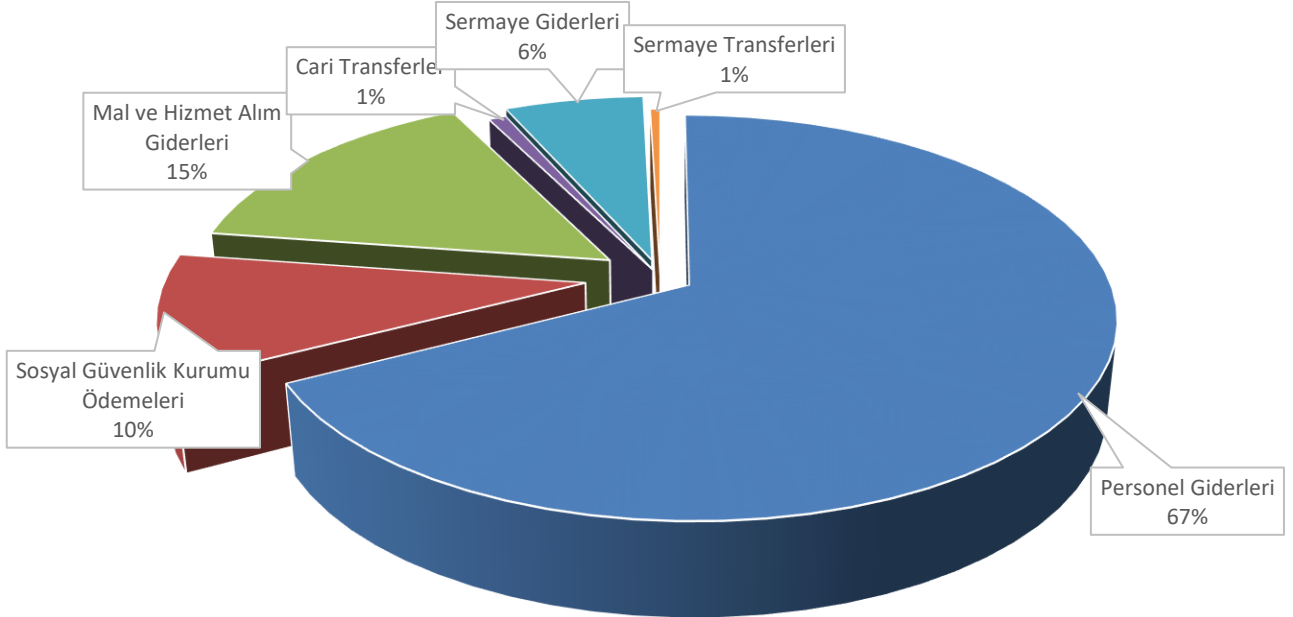
### GELİR-GİDER TABLOSU



## BÜTÇE GİDERLERİNİN EKONOMİK KOD BAZINDA DAĞILIMI

Personel Giderleri	52.337.481.759,61
Sosyal Güvenlik Kurumu Ödemeleri	7.727.691.924,73
Mal ve Hizmet Alım Giderleri	11.810.011.020,64
Faiz Giderleri	0,00
Cari Transferler	610.295.857,21
Sermaye Giderleri	4.838.645.370,08
Sermaye Transferleri	339.607.832,61
Borç Verme	7.744.500,00
Yedek Ödenek	0,00
Gider Toplamı	77.671.478.264,88

## BÜTÇE GİDERLERİNİN EKONOMİK KOD BAZINDA DAĞILIMI



- Personel Giderleri
- Sosyal Güvenlik Kurumu Ödemeleri
- Mal ve Hizmet Alım Giderleri
- Cari Transferler
- Sermaye Giderleri
- Sermaye Transferleri
- Borç Verme





**MUHAKEMAT BİRİMLERİ**  
**(01.01.2023-31.12.2023)**

**Hazinenin Taraf Olduđu Derdest Davaları Gösterir Tablo**

**ARALIK 2023**

Dava Nev'i	Önceki Dönemden Devreden Dava Adedi	Dönem İçi Açılan Derdest Dava Adedi	Dönem İçi Kesinleşen			Dönem İçinde Dönüşen / Birleşen Dosya Adedi	Dönem İçinde İdarelere Devredilen Dava Adedi	Ertesi Döneme Devreden Dosya Adedi	Dönem İçi Temyiz Edilen Dava Adedi
			Hazine Lehine	Hazine Aleyhine	Toplam				
I- Hukuk Hazırlık Dosyaları	425	29	3	1	4	12	1	437	----
II- Ceza Hazırlık Dosyaları	488	0	1	1	2	1		485	----
III- İcra Hazırlık Dosyaları	389	18	4		4	29	3	371	----
IV-İdare Hazırlık Dosyaları	4	1			0	1		4	----
V- Hukuk Dava Dosyaları	11.965	70	28	18	46	40		11.949	
VI- Ceza Dava Dosyaları	16.199	87	42	110	152	9	4	16.121	
VII- İcra Dava Dosyaları	922	8	15		15	1		914	
VII- İcra Takip Dosyaları	8.790	42	57	86	143	2		8.687	
IX- İdari Dava Dosyaları	4.936	35	12	13	25			4.946	
X- İflas Dosyaları	328	0			0			328	
XI- Kayımlık Dosyaları	1.506	6			0	1		1.511	----
XII- Mütalaa Dosyaları	89	2	2		2			89	----
XIII- İlçe Dosyaları	7.944	9	34	21	55			7.898	----
<b>Toplam</b>	<b>53.985</b>	<b>307</b>	<b>198</b>	<b>250</b>	<b>448</b>	<b>96</b>	<b>8</b>	<b>53.740</b>	<b>0</b>

## Hukuk Davaları İstatistik Cetveli

ARALIK 2023

Davanın Konusu	Derdest (Devam eden) Davalar				Kesinleşen Davalar			
	Hazinenin Davacı Olduğu		Hazinenin Davalı Olduğu		Hazine Lehine Olan		Hazine Aleyhine Olan	
	Dosya Sayısı	Dava Değeri	Dosya Sayısı	Dava Değeri	Dosya Sayısı	Dava Değeri	Dosya Sayısı	Dava Değeri
Öğrenim Giderinden Doğan Alacak Davaları	1							
Sözleşmeden Doğan Alacak Davaları	3							
Kamulaştırma Bedelinin Tespiti ve Tescil Davaları								
Haksız Fiilden Doğan Tazminat ve Alacak Davaları	8		3					
İş Davaları			2		1		8	
Rücuen Tazminat Davaları	1							
Diğer Tazminat ve Alacak Davaları					5		5	
Tescil Davaları	1				1			
Tapu İptali ve Tescil Davaları	2		2		2			
Kadastro Tespitine İtiraz Davaları			14		6		3	
Kira Tespiti ve Tahliye Davaları	6		2		1		1	
Ortaklığın Giderilmesi (İzale-i Şuyu) Davaları			1					
Müdahalenin Önlenmesi ve Kal Davaları								
Kamulaştırmaz El Atmadan Doğan Davalar								
Tapuda İsim ve Kayıt Düzeltmesi Davaları			1				1	
Babalık Davaları			11		2			
Mirasçılık Belgesi / Tereke Davaları	2							
Kayım Davaları					1			
Derneğin Feshi Davaları	2				4			
Çeşitli	3		5		5			
<b>Toplam</b>	<b>29</b>		<b>41</b>		<b>28</b>		<b>18</b>	

**Ceza Davaları İstatistik Cetveli**  
**ARALIK 2023**

HAZİRAN 2023	Derdest (Devam eden) Davalar	Kesinleşen Davalar	
	Müdahil Olunan	Hazine Lehine Olan	Hazine Aleyhine Olan
	Adet	Adet	Adet
İdari Para Cezasına İtiraz Davaları	11	9	8
5607(1918-4926) Sayılı	1	16	12
5846 Sayılı Fikir ve Sanat Eserleri Kanununa Muhalefet			
2863 Sayılı Kültür ve Tabiat Varlıklarını Koruma Kanununa Muhalefet	2		3
213 Sayılı V.U.K. na Muhalefet	3	9	7
Görevi ihmal, Suiistimal, Zimmet, Rüşvet, İrtikap			4
Bankalar Kanunu'na Muhalefet / Tefecilik Davaları	2		
466-5271 Sayılı Ceza Muhakemeleri Kanununun 141. Maddesine Göre Tazminat İstemi	66	3	74
Devlet Malına Zarar Davaları	1	1	
Nitelikli Dolandırıcılık (Fetö Örgüt Üyeliği, Evrakta Sahtecilik)	2	2	1
Çeşitli	1	3	
<b>Toplam</b>	<b>87</b>	<b>43</b>	<b>109</b>

**İdare Mahkemelerinde Açılan Davalar**

Tam Yargı Davaları		İptal Davaları	
Dosya Sayısı	Dava Değeri	Dosya Sayısı	Dava Değeri
		35	

## İcra Davaları İstatistik Cetveli

ARALIK 2023

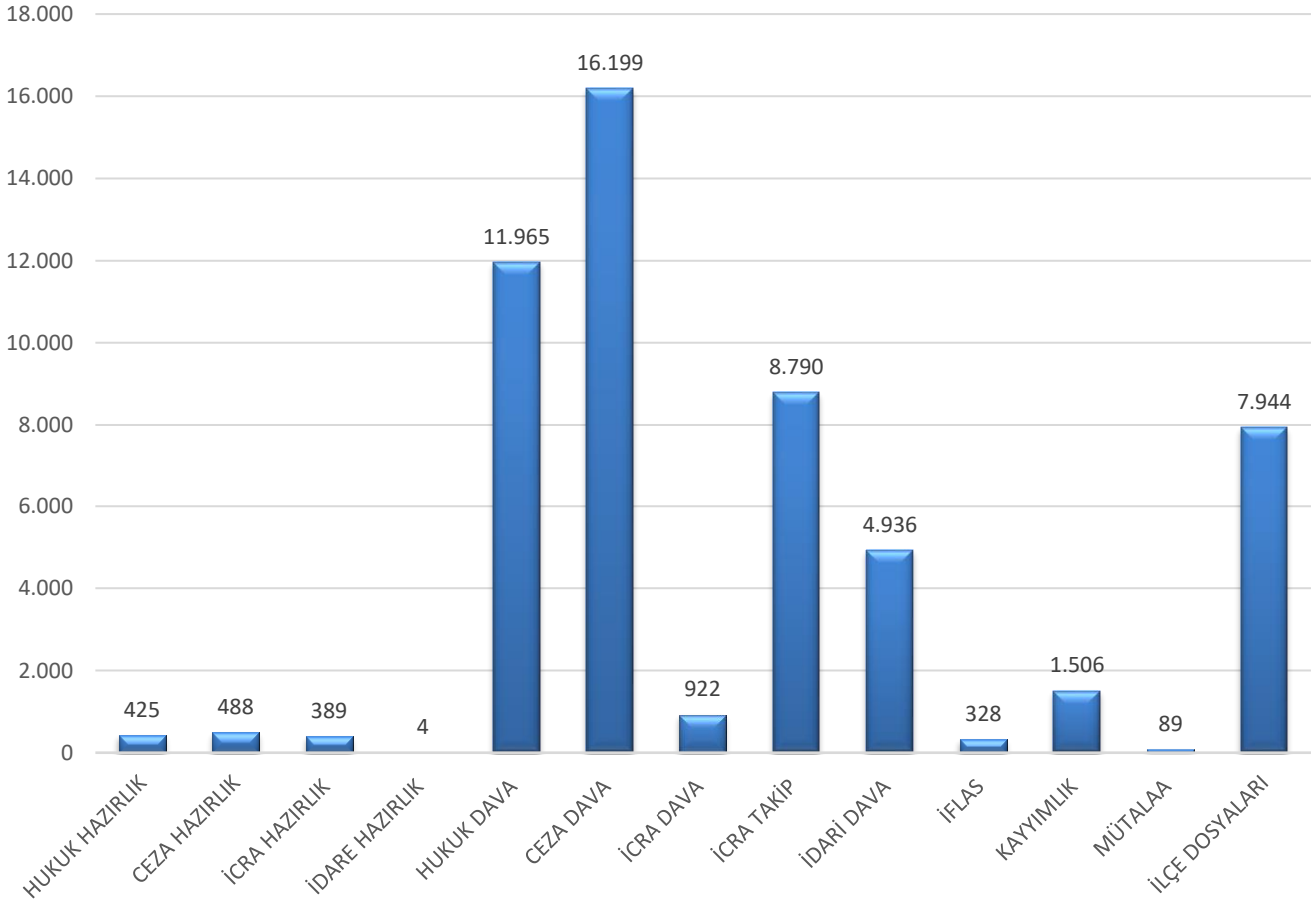
	Derdest (Devam eden) Davalar				Kesinleşen Davalar			
	Hazinenin Davacı Olduğu		Hazinenin Davalı Olduğu		Hazine Lehine Olan		Hazine Aleyhine Olan	
	Dosya Sayısı	Dava Değeri	Dosya Sayısı	Dava Değeri	Dosya Sayısı	Dava Değeri	Dosya Sayısı	Dava Değeri
<b>Toplam</b>	<b>5</b>		<b>3</b>		<b>15</b>			

### İcra Takipleri

Hazinenin Alacaklı Olduğu		Hazinenin Borçlu Olduğu		Hazinece Ödeme Yapılan	
Dosya Sayısı	Dava Değeri	Dosya Sayısı	Dava Değeri	Dosya Sayısı	Dava Değeri
<b>38</b>		<b>4</b>			

Hazinece Yapılan Tahsilat	
Adet	Dava Değeri

## HAZİHENİN TARAF OLDUĞU DERDEST DAVALARDAN ERTESİ DÖNEME DEVREDEN DOSYA ADEDİ





**Muhasebe Denetmenleri Koordinatörlüğü  
(01.01.2023-31.12.2023)**

**Muhasebe Denetmenleri Koordinatörlüğü Faaliyetleri**  
**ARALIK-2023**

Denetim Birimi	Dönem	Cevaplı Rapor	Araştırma Raporu	İnceleme Raporu	Genel Durum-Kuruluş Raporu	Disiplin Soruşturma Raporu	Denetim Raporu	Ön Araştırma Raporu	Ön İnceleme Raporu	Soruşturma Raporu	İstinabe	Görüş Ve Öneri Raporu	Bilir kişi
Muhasebe Denetmenleri Koor.	ARALIK 2022		1	3		4	1	20	11				1
	ARALIK 2023		4	17		4	2	10	6				

Tarih Aralığı	Gelen Evrak	Giden Evrak
01.01.2022-31.12.2022	22	15
01.01.2023-31.12.2023	62	48

